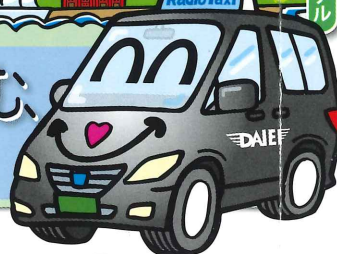


2時間コース

コース料金
ガイド付き **9,470円**~

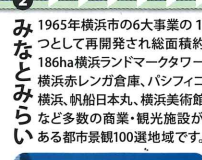
みなとヨコハマを楽しむ、
ダイジェストコース。



各駅・ホテル



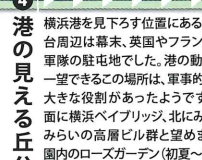
1 大さん橋国際客船ターミナル
明治27年(1894年)以来、海の玄関として活躍している日本を代表する客船ターミナルです。客船の入出港やみなとみらい地区、横浜ベイブリッジなど360度絶景が広がる眺望は横浜随一です。



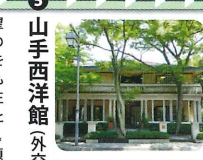
2 みなとみらい
1965年横浜市の大6事業の1つとして再開発され総面積約186ha横浜ランドマークタワー、横浜赤レンガ倉庫、パシフィコ横浜、帆船日本丸、横浜美術館など多数の商業・観光施設がある都市景観100選地域です。



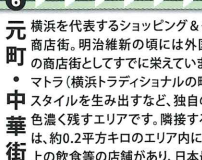
3 横浜赤レンガ
明治/大正の煉瓦造建築が人気。明治末期から大正初期に国の横倉庫として建設されたレンガ造りの歴史的建造物。1号館はホール、多目的スペース、2号館にはライブ・レストラン、飲食・物販店が50軒以上あり横浜のアニメメント地域として人気があります。



4 港の見える丘公園
横浜港を見下ろす位置にある展望台周辺は幕末、英国やフランスの軍隊の駐屯地でした。港の動向を一望できるこの場所は、軍事的にも大きな役割があったようです。正面上に横浜ベイブリッジ、北にみなとみらいの高層ビル群と望めます。園内のローズガーデン(初夏〜秋頃までが見頃)も魅力の一つです。



5 山手西洋館(外交官の家等)
約150年前の外国人居留地時代から変わらないノスタルジックな洋館をご堪能ください。山手111番館、イギリス館、山手234館、エリスマン邸、ペリック・ホール、外交官の家、プラフ18番館など歴史的遺産の魅力を感じていただけます。



6 元町・中華街
横浜を代表するショッピング&グルメの商店街。明治維新の頃には外国人向けの商店街としてすでに栄えていました。ハマトラ(横浜トラディショナルの略)というスタイルを生み出すなど、独自の文化を色濃く残すエリアです。隣接する中華街は、約0.2平方キロのエリア内に500店以上の飲食等の店舗があり、日本最大かつ東アジア最大の中華街となっています。

2.5時間コース

コース料金
ガイド付き **11,730円**~

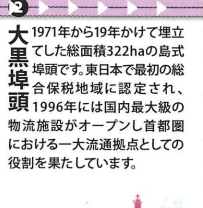
新旧のよこはまを楽しく
体感。セレクトコース



各駅・ホテル



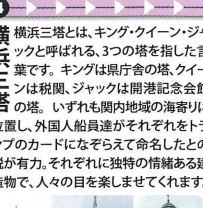
1 横浜ベイブリッジ
1989年9月に開通した、東京-横浜港を結ぶ長さ860mの吊り橋です。首都高速湾岸線と下段は国道357号線になっています。開通当初は見物渋滞で問題となりました。晴れた日は「富士山」まで眺めることができます。



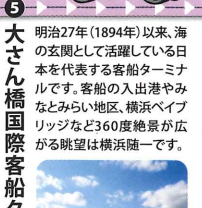
2 大黒埠頭
1971年から19年かけて埋立てした総面積322haの島式埠頭です。東日本で最初の総合保税地域に認定され、1996年には国内最大級の物流施設がオープンし首都圏における一大流通拠点としての役割を果たしています。



3 ラントマークタワー
みなとみらい地区の中核を担っている超層ビルでオフィスの他ホテルやショッピングモールなどからなる複合施設です。デザインはアメリカのヒューズ・タンピンス。三層地所が実施設計を行い完成させ、1993年に開業しました。横浜市内初の本格的な動く歩道で桜木町駅方面と接続されています。



4 横浜三塔
横浜三塔とは、キング・クイーン・ジャックと呼ばれる、3つの塔を指した言葉です。キングは県庁舎の塔、クイーンは税関、ジャックは開港記念会館の塔。いずれも開港期に海客に位置し、外国人船員達がそれぞれをクラブのカードになぞらえて命名したとの説が有力。それぞれに独特の情緒ある建造物で、人々の目を惹きつけてくれます。



5 大さん橋国際客船ターミナル
明治27年(1894年)以来、海の玄関として活躍している日本を代表する客船ターミナルです。客船の入出港やみなとみらい地区、横浜ベイブリッジなど360度絶景が広がる眺望は横浜随一です。



6 山手西洋館(外交官の家等)
約150年前の外国人居留地時代から変わらないノスタルジックな洋館をご堪能ください。山手111番館、イギリス館、山手234館、エリスマン邸、ペリック・ホール、外交官の家、プラフ18番館など歴史的遺産の魅力を感じていただけます。



7 元町・中華街
横浜を代表するショッピング&グルメの商店街。明治維新の頃には外国人向けの商店街としてすでに栄えていました。ハマトラ(横浜トラディショナルの略)というスタイルを生み出すなど、独自の文化を色濃く残すエリアです。隣接する中華街は、約0.2平方キロのエリア内に500店以上の飲食等の店舗があり、日本最大かつ東アジア最大の中華街となっています。

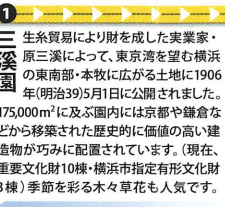
3時間コース

コース料金
ガイド付き **13,990円**~

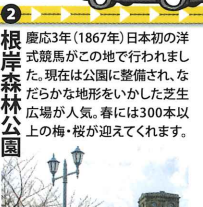
様々なよこはまの顔を
堪能、観光ベストコース。



各駅・ホテル



1 三溪園
生糸貿易により財を成した実業家・原三溪によって、東京湾を望む横浜の東南部・本牧に広がる土地に1906年(明治39)5月1日に公開されました。175,000㎡に及ぶ園内には京都や鎌倉などから移された歴史的に価値の高い建造物が巧みに配置されています。(現在、重要文化財10棟・横浜市指定有形文化財3棟)季節を彩る木々草花も人気です。



2 根岸森林公園
慶応3年(1867年)日本初の洋式競馬がこの地で行われました。現在は公園に整備された、ならぬ地形をいかした芝生広場が人気。春には300本以上の梅・桜が迎えてくれます。



3 山手西洋館(外交官の家等)
約150年前の外国人居留地時代から変わらないノスタルジックな洋館をご堪能ください。山手111番館、イギリス館、山手234館、エリスマン邸、ペリック・ホール、外交官の家、プラフ18番館など歴史的遺産の魅力を感じていただけます。



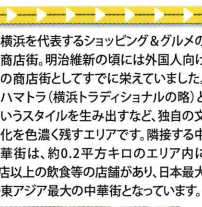
4 プリキのおもちゃ博物館
おもちゃやアンティークのさまざまなアイテムコレクターとして知られる北原照久さんが集めた明治23年(1890年)代から1960年(昭和35年)代に作られたプリキのおもちゃ約3,000点を展示しています。



5 横浜外人墓地
安政元年(1854年)ペリーが開国交渉に来日した際、乗組員が墜死し埋葬された。港の見える場所を幕府に要求してこの地に墓地が造られました。面積18,500㎡、40数カ所の外国人約5,000人が埋葬されています。



6 港の見える丘公園
横浜港を見下ろす位置にある展望台周辺は幕末、英国やフランスの軍隊の駐屯地でした。港の動向を一望できるこの場所は、軍事的にも大きな役割があったようです。正面上に横浜ベイブリッジ、北にみなとみらいの高層ビル群と望めます。園内のローズガーデン(初夏〜秋頃までが見頃)も魅力の一つです。



7 元町・中華街
横浜を代表するショッピング&グルメの商店街。明治維新の頃には外国人向けの商店街としてすでに栄えていました。ハマトラ(横浜トラディショナルの略)というスタイルを生み出すなど、独自の文化を色濃く残すエリアです。隣接する中華街は、約0.2平方キロのエリア内に500店以上の飲食等の店舗があり、日本最大かつ東アジア最大の中華街となっています。

フリープランコース

(1時間より)も承ります。

横浜夜景クルーズ
お食事の後等のプランに



ロマンチックな横浜の素敵な夜景をタクシーで快適にお楽しみください。
お客様のご宿泊されているホテルにブリリアント・コンシェルジュ(乗務員)がお出迎えます。

A. ベーシックコース

- 所要時間: 1時間
- 料金4,950円/1台(高速料金別途)

B. 横浜ベイブリッジコース

- 所要時間: 1時間30分
- 料金7,210円/1台(高速料金別途)

C. フリーコース

- 所要時間: 1時間から
- 料金4,950円から

★こちらのコースは基本的に車窓からご覧頂くコースとなります。
各駅・ホテル⇒みなとみらい⇒赤レンガ倉庫⇒万国橋⇒海岸通り⇒横浜三塔(横浜税関・県庁・開港記念会館)⇒日本大通り⇒中華街・元町⇒山下公園⇒大さん橋国際客船ターミナル⇒各駅・ホテル

★コンシェルジュのユガイドをご希望の場合はこちらのコースがお勧めです。
各駅・ホテル⇒みなとみらい⇒赤レンガ倉庫⇒万国橋⇒海岸通り⇒横浜三塔(横浜税関・県庁・開港記念会館)⇒日本大通り⇒中華街・元町⇒新山下⇒大黒埠頭⇒大さん橋国際客船ターミナル⇒各駅・ホテル

★こちらのコースはおお客様のご要望に合わせて運行いたします。夜景撮影等にご利用下さい。

